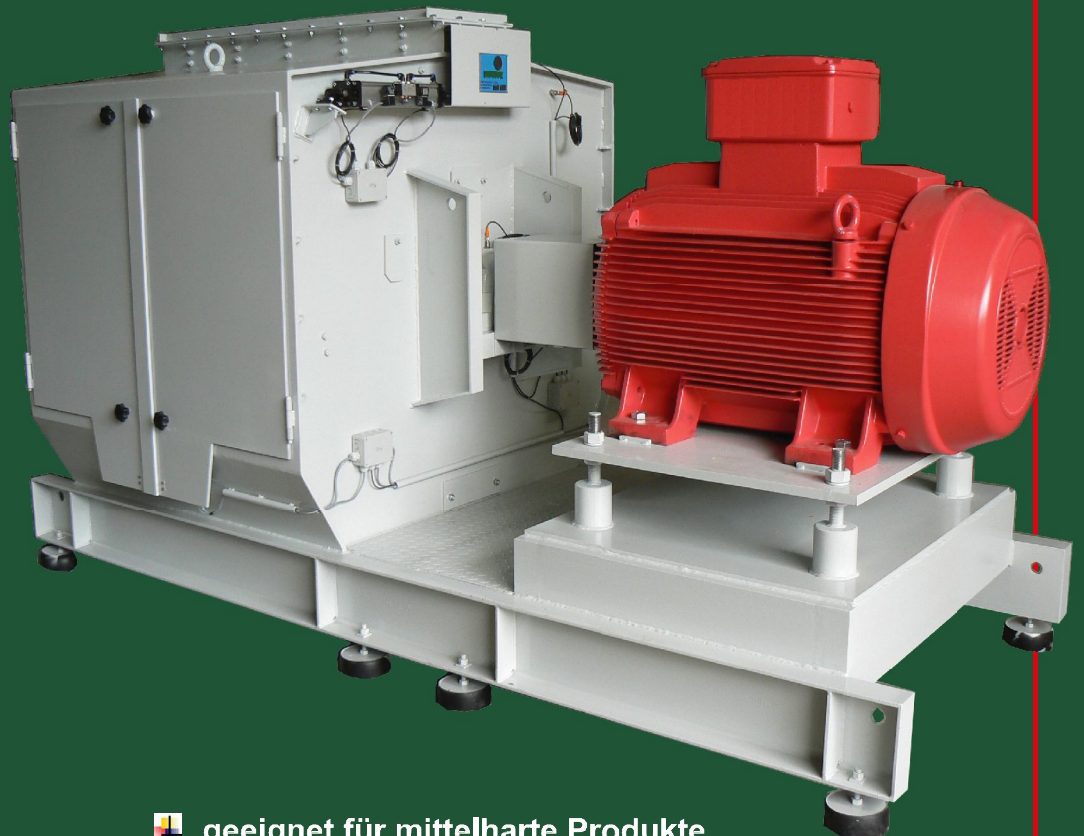


GROSSRAUM - HAMMERMÜHLEN

Baureihe 9013

einfach besser



- Anlagenbau
- Silobau
- Maschinenbau
- Edelstahlbau
- Stahlbau

- geeignet für mittelharte Produkte
- sehr vibrationsarm, durch dynamisch ausgewuchtete Rotoren
- robuste und wartungsarme Konstruktion

ISO 9001:2000

MARTIN GMBH

Maschinen und Anlagen der mechanischen Verfahrenstechnik

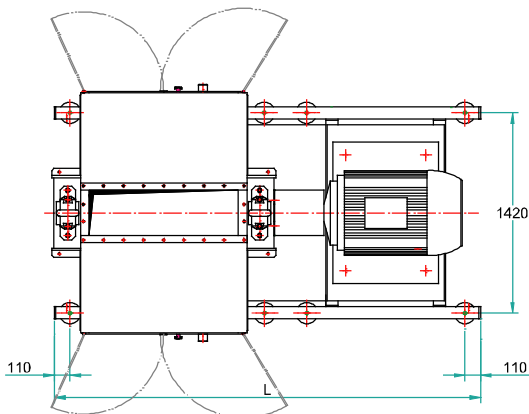
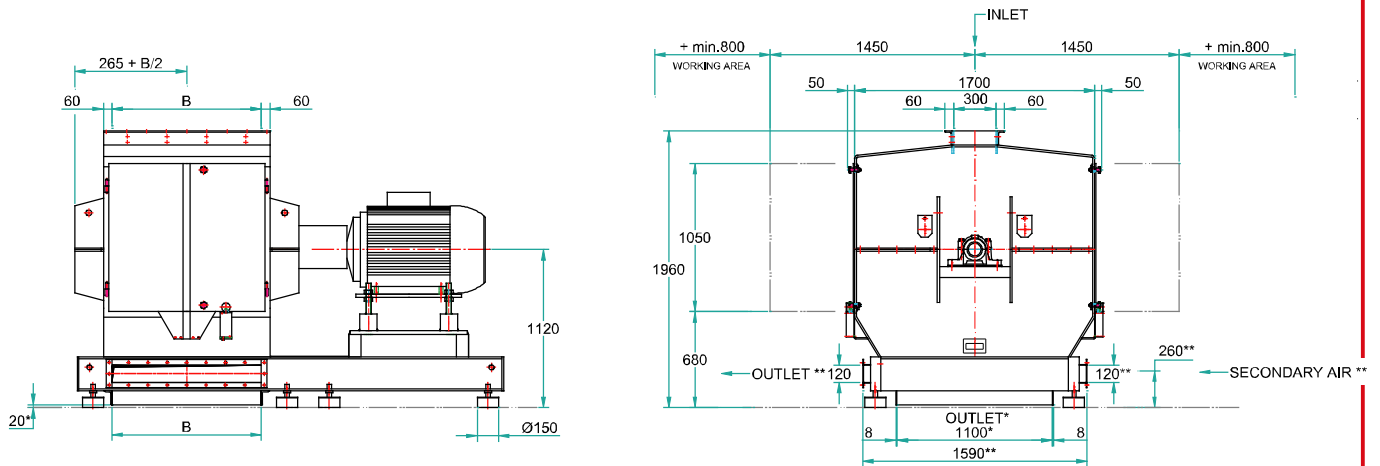
ingma SILOS Mühlenbau • Umwelttechnik • Industriebau

LAGERN • MAHLEN • FÖRDERN • DOSIEREN • MISCHEN

Zur Vermahlung und Aufbereitung von Rohware aus landwirtschaftlichen und forstwirtschaftlichen Erzeugnissen, sowie Nachprodukten und sonstigem Material werden in zahlreichen Branchen Hammermühlen eingesetzt.

Mit langjähriger Erfahrung stellen wir hierzu die Grossraum-Hammermühle Typenreihe 9013 in drei verschiedenen Mahlkammerbreiten her. Die Hammermühlen sind für mittelharte und mittelzähe Produkte gut geeignet.

Durch die symmetrisch angeordneten Brech- und Mahlzonen können die Mühlen in beiden Drehrichtungen betrieben werden. Der Abtransport kann durch einen Bodenauslauf oder eine pneumatische Absaugung an der Seite vorgesehen werden.



Typ	B [mm]	L [mm]
9013 820	820	2.780
9013 1060	1.060	3.020
9013 1320	1.320	3.280

* Ausführung mit Bodenauslauf
 ** Ausführung mit seitlicher Absaugung

Die mehrteiligen Siebe lassen sich leicht montieren. Optional ist auch ein seitlicher Siebauszug erhältlich. Mit einer entsprechenden Sieblochung können verschiedenste Mahlfineinheiten erzielt werden.

In unserem hauseigenen Technikum erstellen wir für Sie Mustervermahlungen und Leistungsanalysen. Durch diese Möglichkeit erhalten Sie auch bei speziellen Materialien, die für Sie zugeschnittene Vermahlungsanlage.

Der Rotor wird in der Standardausführung als Scheibenrotor mit schnell auszuwechselnden Hammerkassetten hergestellt. Für spezielle Anwendungen haben wir eine schwere Ausführung mit breiten Hämmern für eine hohe Durchzugskraft.

Die Standardbauarten werden mit allen sicherheitstechnischen Ergänzungen wie Türverriegelungsmagnet, Temperatursensor für Lager und Mahlraum und Drehzahlwächter ausgeführt.

Bei Bedarf wird die Hammermühle zur Aufstellung in ATEX Zone 22 ausgerüstet.

Typ	Mahlkammerbreite mm	Mahlk. Durchm. mm	Siebfläche mm	Schlägeranzahl	Motorleistung KW (max.)	Umf.-geschw. m/s	Luftbedarf m ³ /min
9013 820	820	1276	2,14	216	250	98	175
9013 1060	1060		2,79	288	315		225
9013 1320	1320		3,48	360	375		280